

О.К.Наджимов

ГЛАВНЫЕ МЕРИДИАНЫ АКУПУНКТУРЫ

ЭЛЕКТРОННОЕ РУКОВОДСТВО ПО МЕРИДИАНАМ АКУПУНКТУРЫ

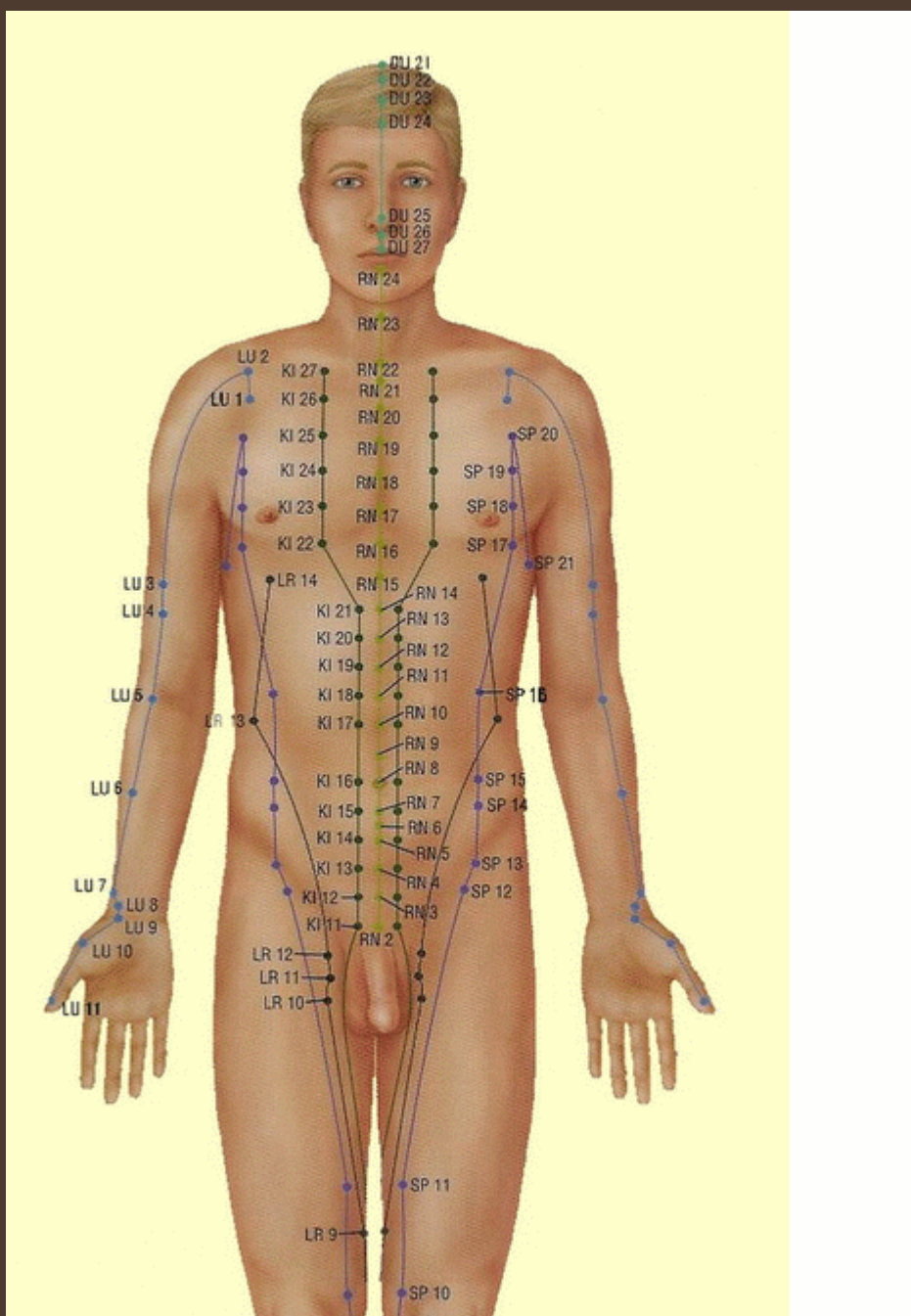


г.Ташкент, 2013



ВВЕДЕНИЕ

Рисунки ручных и ножных меридианов



ОБОЗНАЧЕНИЯ МЕРИДИАНОВ

№	Китайское название	Русское название	Французское	Английское	Немецкое
I	Шоу-тай-инь-фэй-цзин	Лёгких	P	LU	LU
II	Шоу-ян-мин-да-чан-цзин	Толстой кишки	GI	LI	DI
III	Цзу-ян-мин-вэй-цзин	Желудка	E	ST	M
IV	Цзу-тай-инь-пи-цзин	Селезенки-поджелудочной железы	RP	SP	MP
V	Шоу-шао-инь- синь-цзин	Сердца	C	HT	H
VI	Шоу-тай-ян-сяо-чан-цзин	Тонкой кишки	IG	SI	DÜ
VII	Цзу-тай-ян-пан-гуан-цзин	Мочевого пузыря	V	BL (B)	B
VIII	Цзу-шао-инь-шэнь-цзин	Почек	R	KI (K)	N
IX	Шоу-цзюе-инь-синь-бао-цзин	Перикарда	MC	HC (CX)	KS
X	Шоу-шао-ян-сань-цзяо-цзин	Трёх частей туловища	TR	TE (TH)	ZE
XI	Цзу-шао-ян-дань-цзин	Желчного пузыря	VB	GB (G)	G
XII	Цзу-цзюе-инь-гань-цзин	Печени	F	LR (LIV)	L

АЛГОРИТМ ВЫВЕДЕНИЯ ПОКАЗАНИЙ К ТОЧКАМ АКУПУНКТУРЫ



Вначале следует ознакомиться с алгоритмом выведения показаний к точкам акупунктуры.

1. Местный принцип

- ✘ Он основывается на том факте, что действие точки распространяется по окружности радиусом примерно 10 см, а также вглубь на все подлежащие ткани и органы (кожа, подкожный жировой слой, мышцы, нервы, сосуды, кости и суставы, внутренние органы).

2. Меридиональный принцип

- ✘ В основном это относится к дистально расположенным точкам на отрезке меридианов от кончиков пальцев рук до локтя, и от кончиков пальцев ног до колен. В этих точках находятся не только местные показания, но и показания для тканей и органов, расположенных по ходу соответствующего меридиана. Также имеются показания для соответствующего органа и симптомов нарушения его функций.

3. Полярный принцип

- ✘ Он основан на полярном взаимодействии полярных сторон (электроположительной и электроотрицательной). Этот принцип также относится к дистально расположенным точкам на отрезке меридианов от кончиков пальцев рук до локтя, и от кончиков пальцев ног до колен.
Таким образом, согласно полярному принципу сильнодействующие точки:
 - для головы и лица расположены на кистях и стопах;
 - для области и органов грудной клетки рекомендуется использовать точки расположенные в дистальных частях предплечья и голени;
 - для органов брюшной полости и органов малого таза точки расположенные на проксимальной части предплечья и голени.

4. Показания, не выводятся вышеописанными принципами

- ✘ Например, в точке Р1 (цзан-фу) – имеется показание - депрессия, в точке Р5 (чи-цзе) - энурез. Эти показания основываются на других правилах и законах. Например, на правиле У-Син и т.д. При необходимости такие показания нужно запомнить, но они составляют небольшой процент.

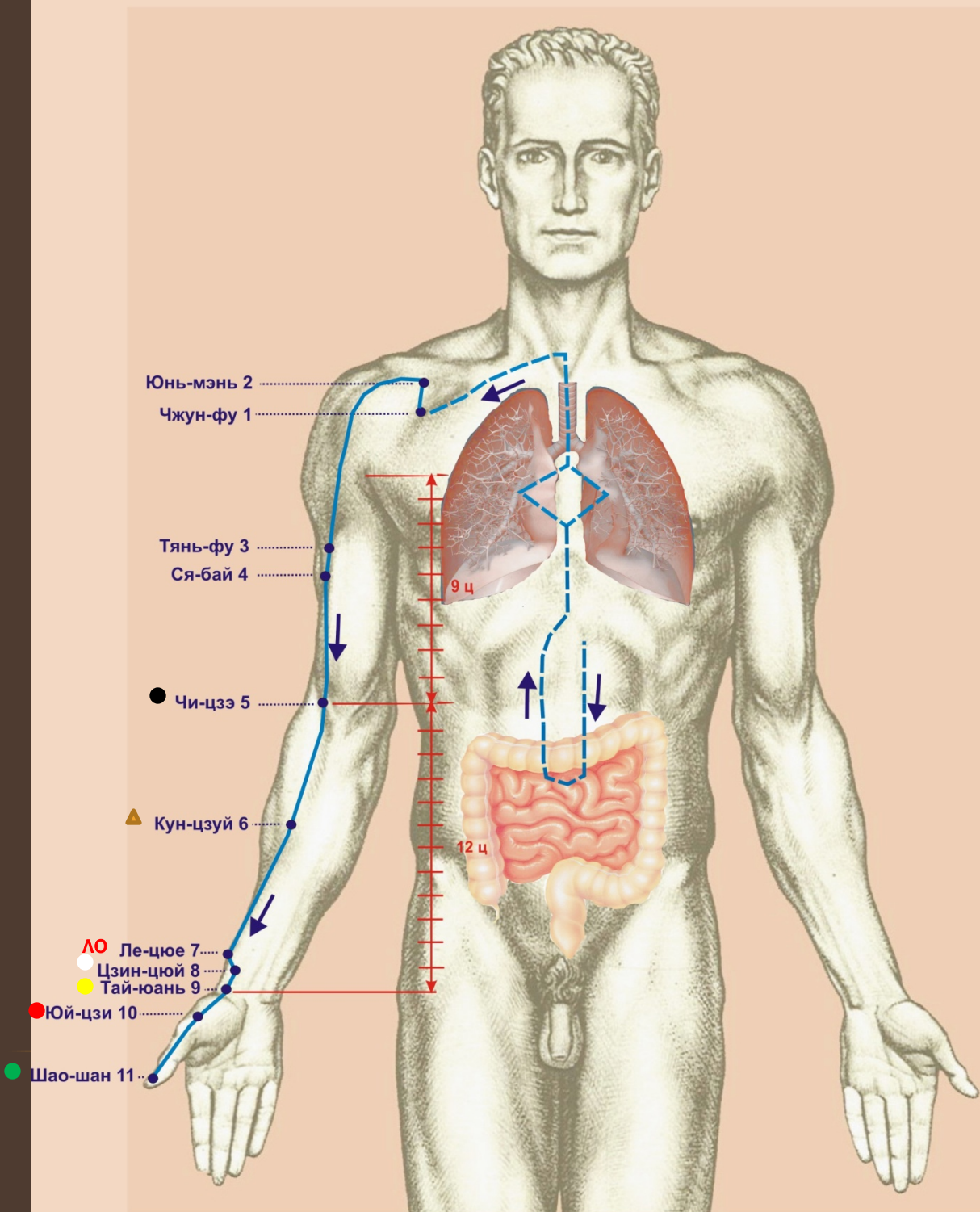
Резюме. Выше приведенные принципы выведения показаний к точкам акупунктуры значительно облегчают изучение акупунктуры. Они ускоряют процесс составления лечебного рецепта, делают ненужным непродуктивный процесс запоминания показаний к точкам акупунктуры.

Эти принципы выведены только нами и нигде больше в мире не известны. Поэтому слушателям других курсов в Европе, Америке, Австралии, Африке, Азии и в Китае остается только заучивать показания к точкам, а на это может уйти много лет практики.

ГЛАВНЫЕ МЕРИДИАНЫ



МЕРИДИАН ЛЕГКИХ (Р)

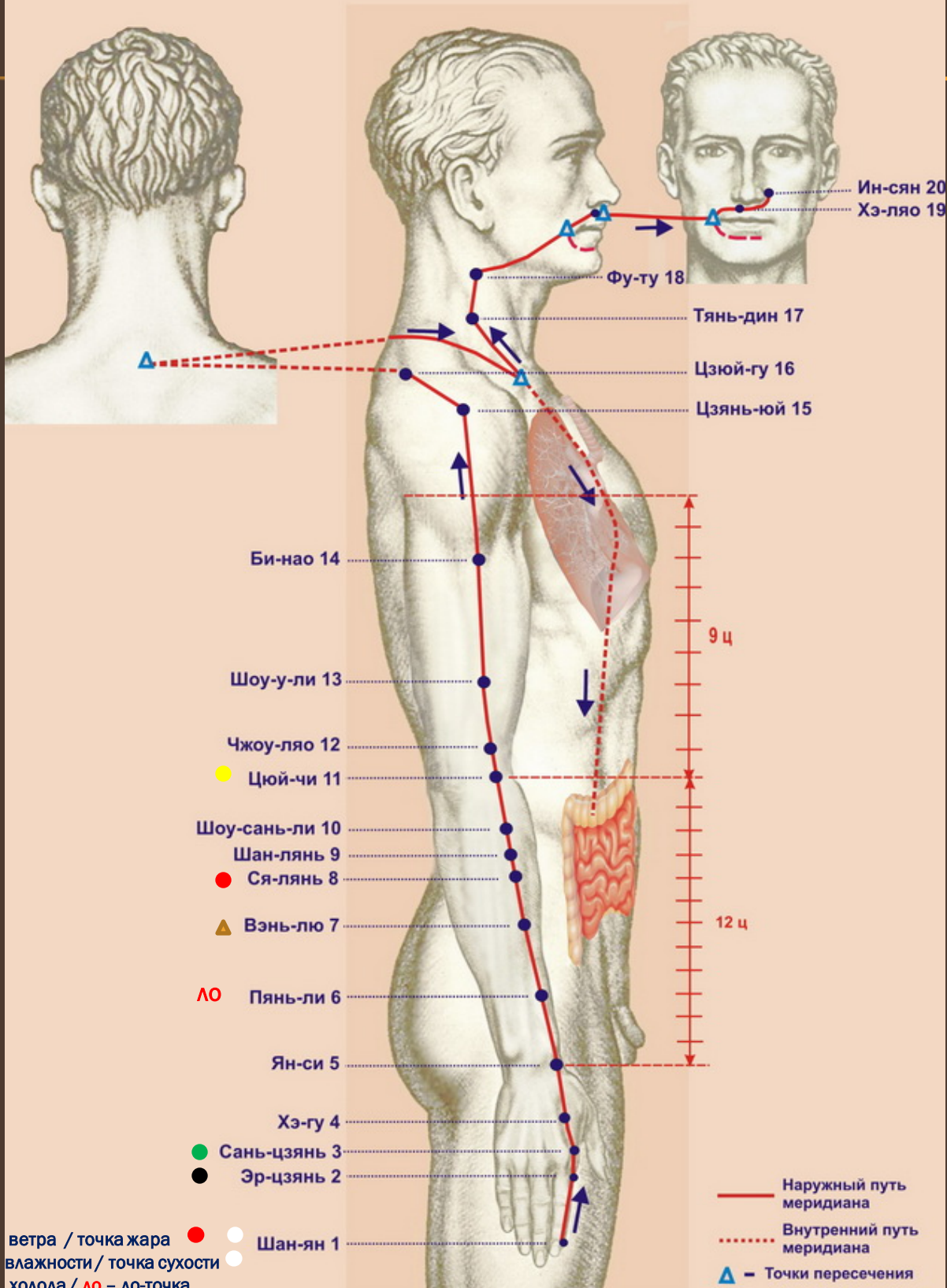


- точка ветра / точка жара ●
- точка влажности / точка сухости ●
- точка холода / ЛО – ло-точка
- ▲ - противоположная

- Наружный путь меридиана
- - - - - Внутренний путь меридиана

**Техника
укальвания**

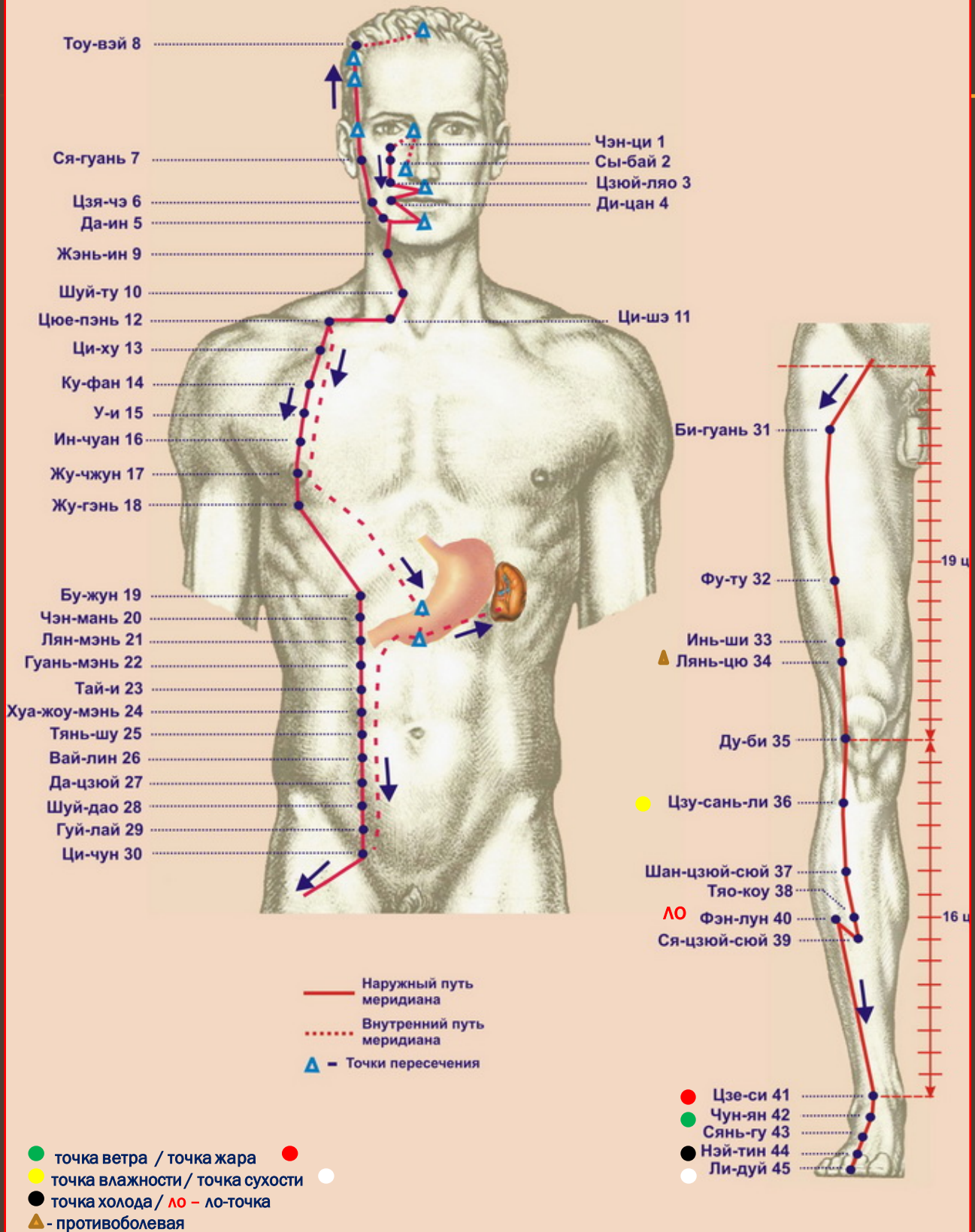
МЕРИДИАН ТОЛСТОЙ КИШКИ (GI)



- точка ветра / точка жара
- точка влажности / точка сухости
- точка холода / **ЛО** - ло-точка
- ▲ противоболевая
- Шан-ян 1
-



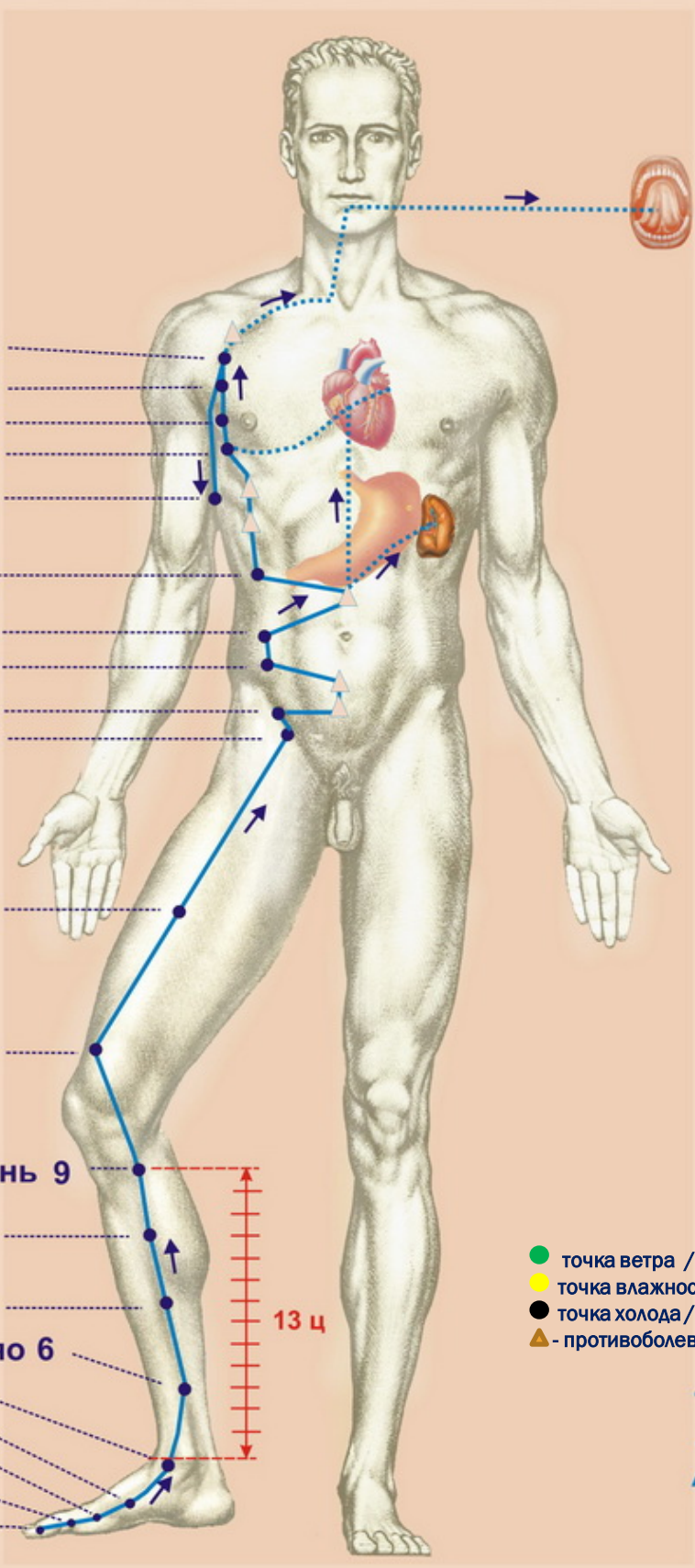
МЕРИДИАН ЖЕЛУДКА (Е)



МЕРИДИАН СЕЛЕЗЕНКИ - ПОДЖЕЛУДОЧНОЙ ЖЕЛЕЗЫ (SP)



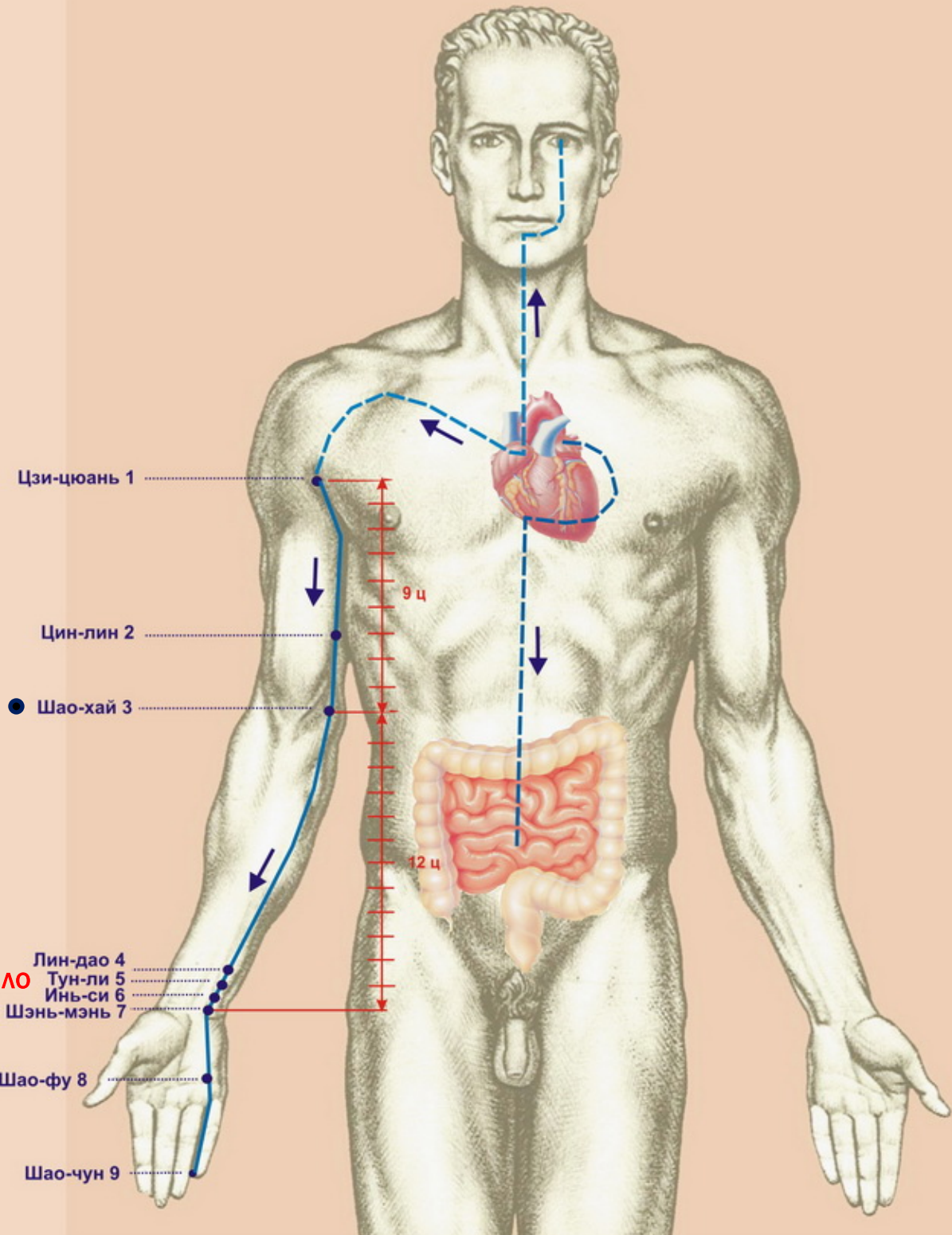
- Чжоу-жун 20
- Сюн-сян 19
- Тянь-си 18
- Ши-доу 17
- Да-бао 21
- Фу-ай 16
- Да-хэн 15
- Фу-цзе 14
- Фу-шэ 13
- Чун-мэнь 12
- Цзи-мэнь 11
- Сюе-хай 10
- Инь-лин-цюань 9
- ▲ Ди-цзи 8
- Лоу-гу 7
- Сань-инь-цзяо 6
- Шан-цю 5
- Гунь-сунь 4
- Тай-бай 3
- Да-ду 2
- Инь-бай 1



- точка ветра / точка жара
- точка влажности / точка сухости
- точка холода / Ло - ло-точка
- ▲ - противоположная
- Наружный путь меридиана
- Внутренний путь меридиана
- ▲ - Точки пересечения



МЕРИДИАН СЕРДЦА (С)



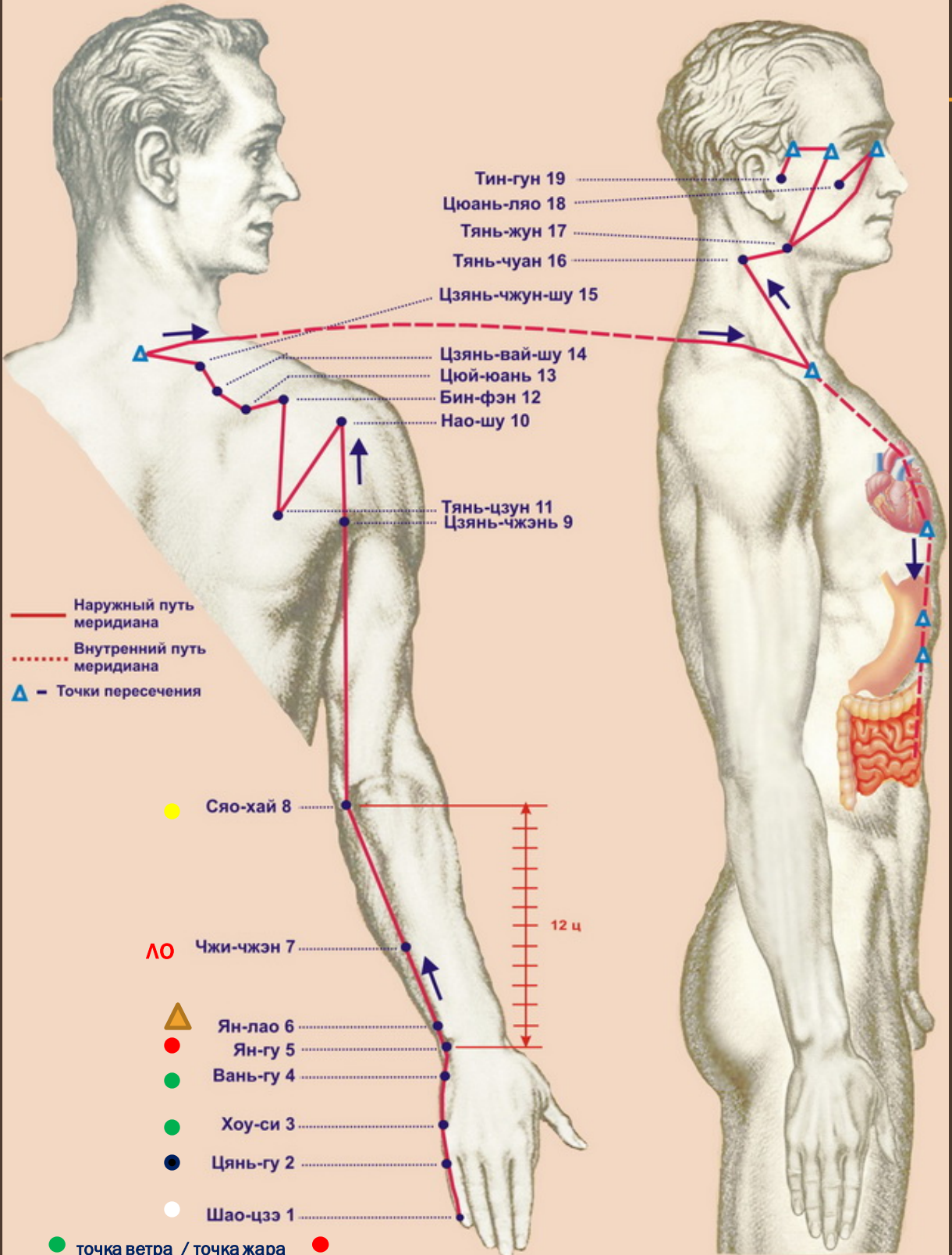
- Лин-дао 4
- Тун-ли 5
- Инь-си 6
- Шэнь-мэнь 7
- Шао-фу 8
- Шао-чун 9

- точка ветра / точка жара
- точка влажности / точка сухости
- точка холода / **ЛО** – ло-точка
- ▲ - противоположная

- Наружный путь меридиана
- Внутренний путь меридиана
- △ - Точки пересечения



МЕРИДИАН ТОНКОЙ КИШКИ (IG)



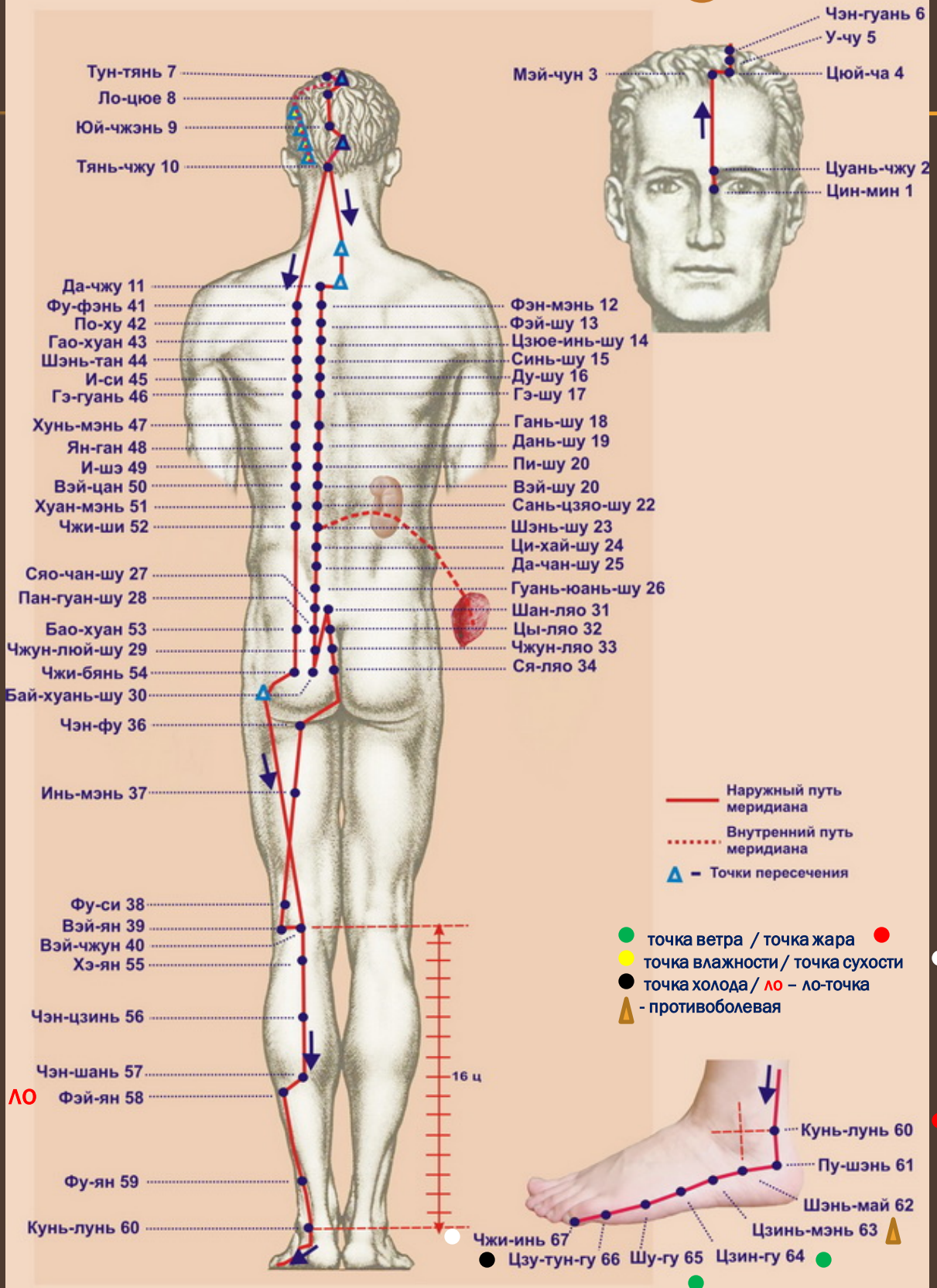
- Тин-гун 19
- Цюань-ляо 18
- Тянь-жун 17
- Тянь-чуан 16
- Цзянь-чжун-шу 15
- Цзянь-вай-шу 14
- Цюй-юань 13
- Бин-фэн 12
- Нао-шу 10
- Тянь-цзун 11
- Цзянь-чжэнь 9

— Наружный путь меридиана
 Внутренний путь меридиана
 ▲ - Точки пересечения

- Сяо-хай 8
 - ЛО Чжи-чжэн 7
 - ▲ Ян-лао 6
 - Ян-гу 5
 - Вань-гу 4
 - Хоу-си 3
 - Цянь-гу 2
 - Шао-цзэ 1
- 12 ц

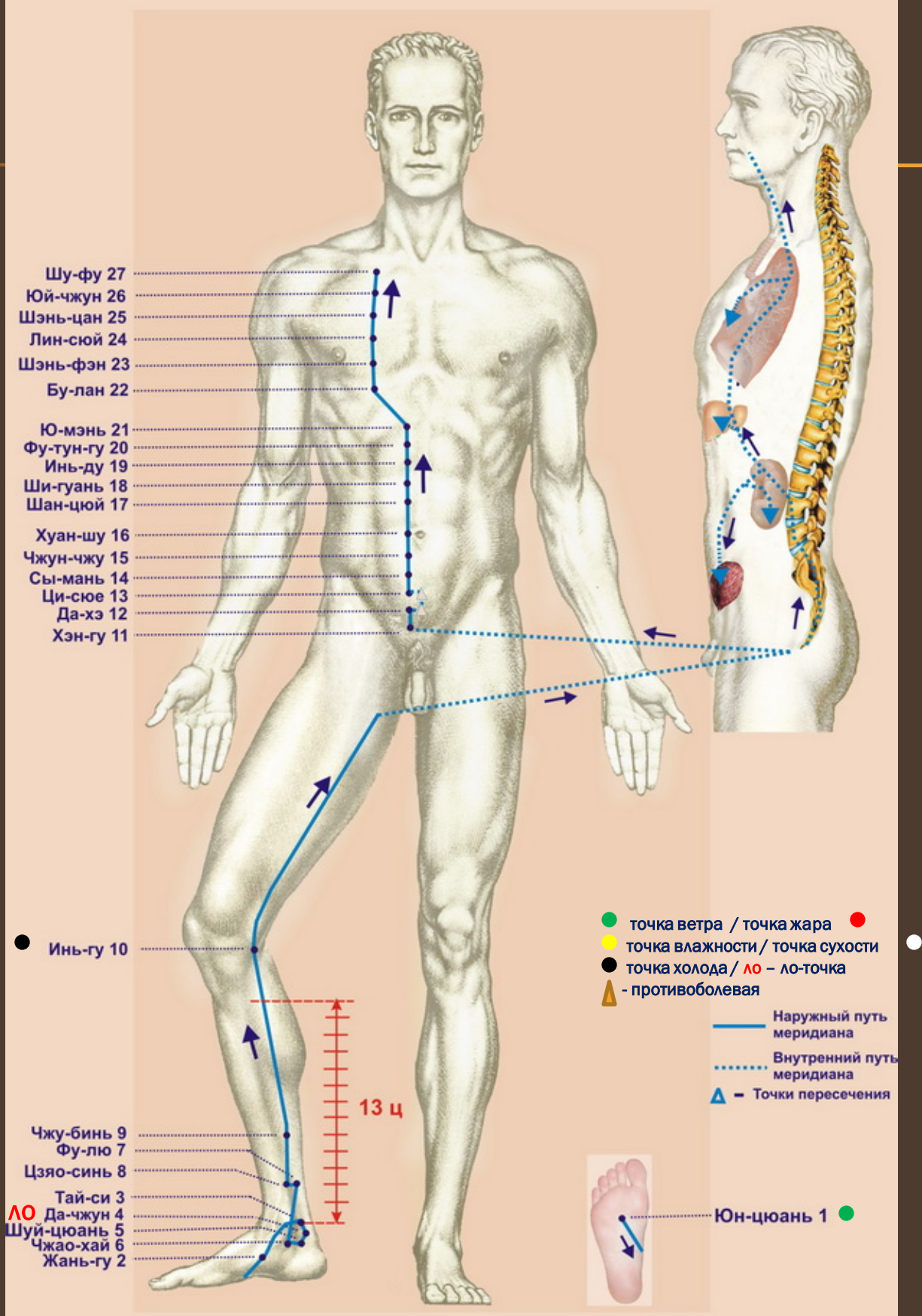
● точка ветра / точка жара ●
 ● точка влажности / точка сухости ●
 ● точка холода / ЛО - ло-точка ●
 ▲ - противоболевая

МЕРИДИАН МОЧЕВОГО ПУЗЫРЯ (V)





МЕРИДИАН ПОЧЕК (K)



- Шу-фу 27
- Юй-чжун 26
- Шэнь-цан 25
- Лин-сюй 24
- Шэнь-фэн 23
- Бу-лан 22
- Ю-мэнь 21
- Фу-тун-гу 20
- Инь-ду 19
- Ши-гуань 18
- Шан-цюй 17
- Хуан-шу 16
- Чжун-чжу 15
- Сы-мань 14
- Ци-сюе 13
- Да-хэ 12
- Хэн-гу 11
- Инь-гу 10
- Чжу-бинь 9
- Фу-лю 7
- Цзяо-синь 8
- Тай-си 3
- Да-чжун 4
- Шуй-цюань 5
- Чжао-хай 6
- Жань-гу 2

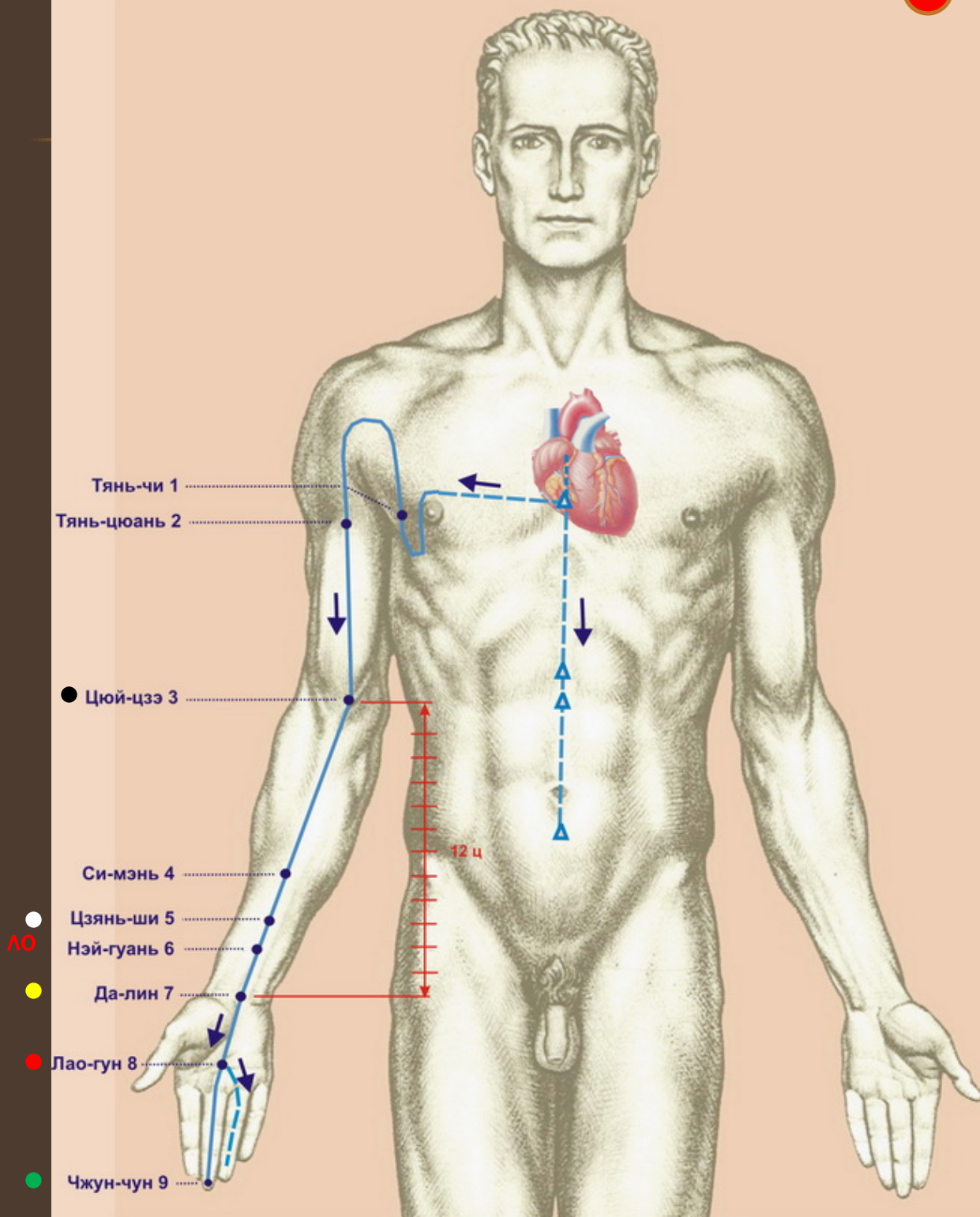
- точка ветра / точка жара ●
- точка влажности / точка сухости ●
- точка холода / ло – ло-точка
- ▲ - противоположная
- Наружный путь меридиана
- ⋯ Внутренний путь меридиана
- △ - Точки пересечения



Юн-цюань 1 ●



МЕРИДИАН ПЕРИКАРДА (МС)

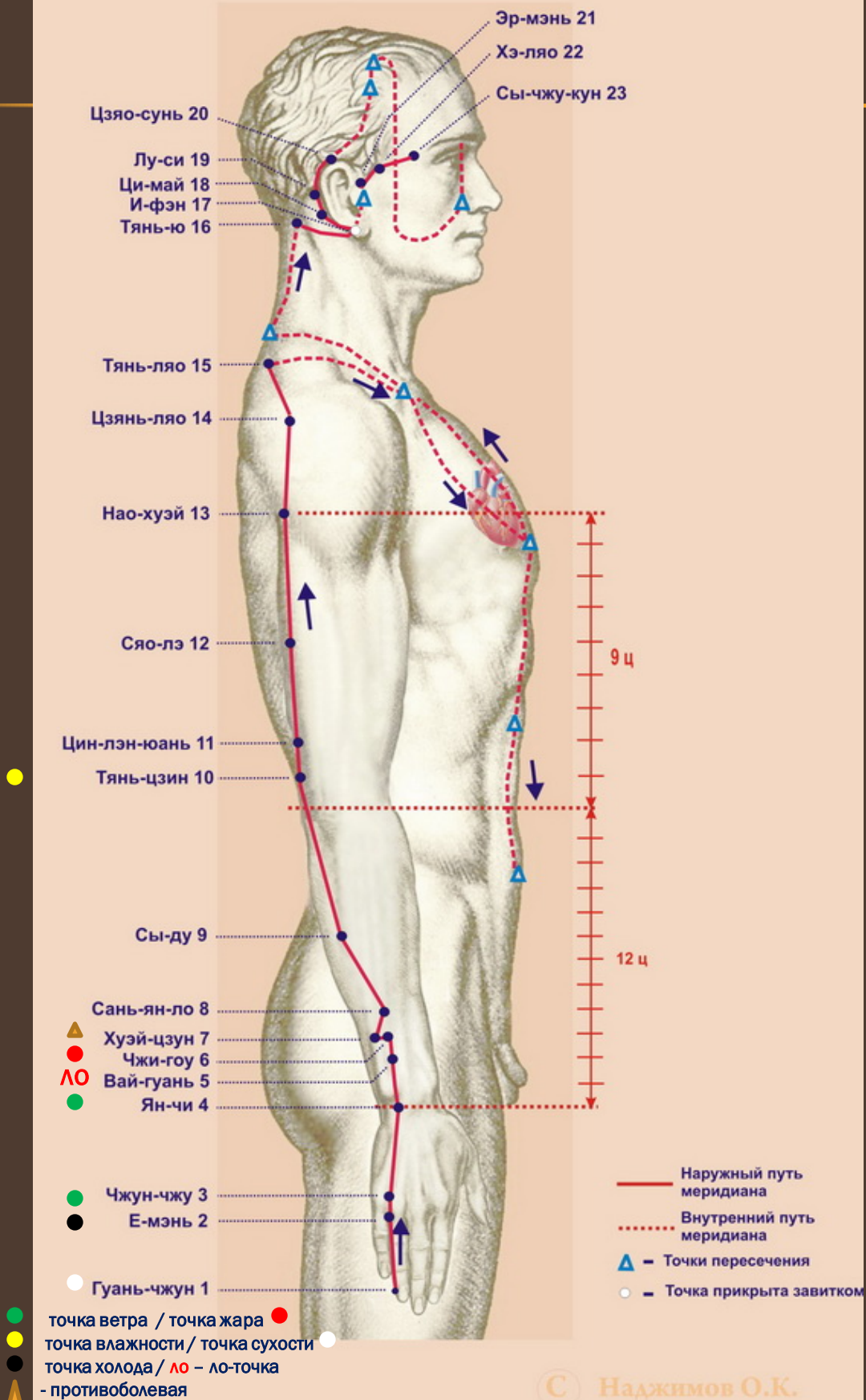


ЛО

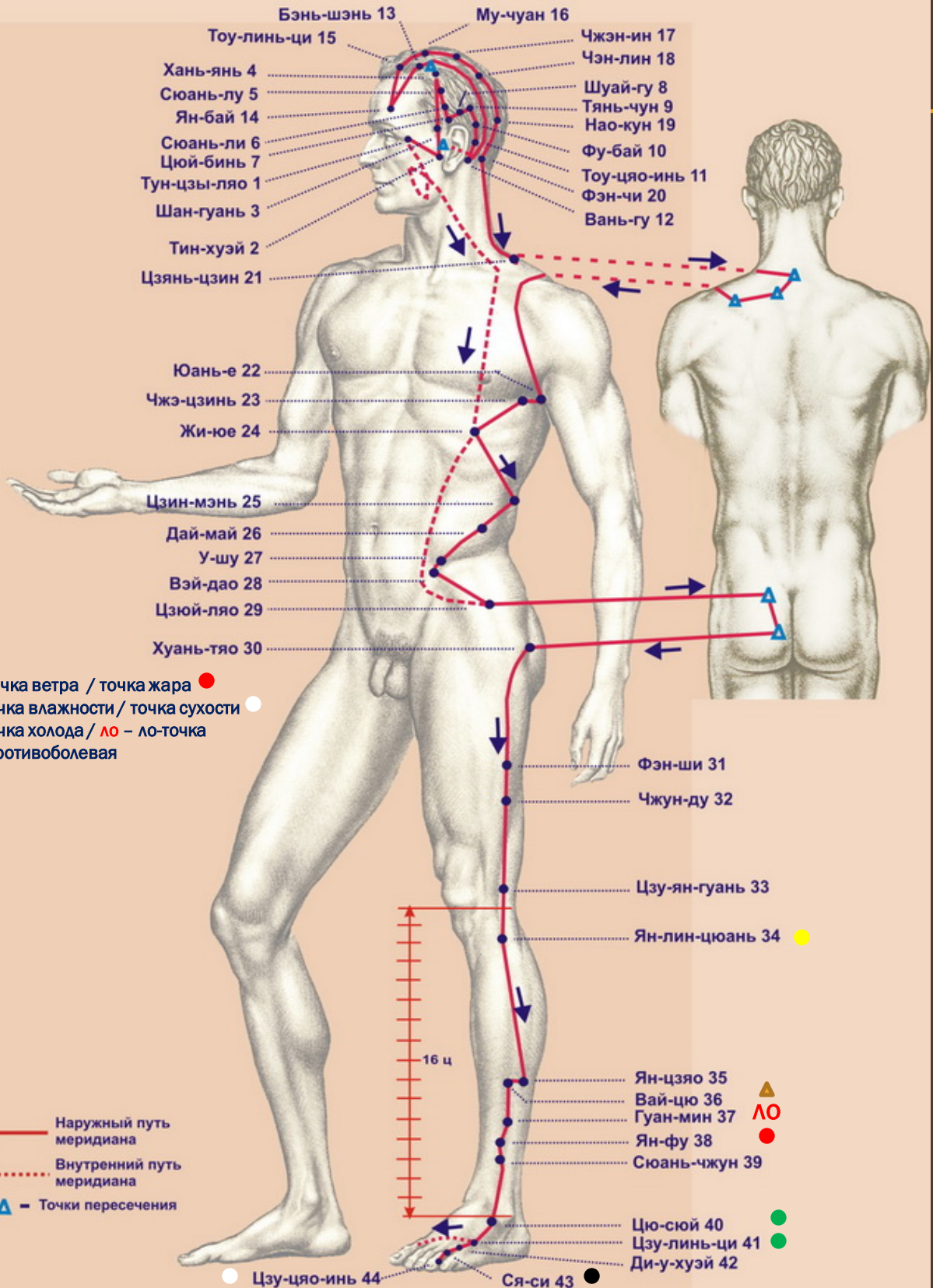
- точка ветра / точка жара ●
- точка влажности / точка сухости ●
- точка холода / ЛО – ло-точка ●
- ▲ - противоболевая

- Наружный путь меридиана
- Внутренний путь меридиана
- ▲ - Точки пересечения

МЕРИДИАН ТРЕХ ЧАСТЕЙ ТУЛОВИЩА (ТР)



МЕРИДИАН ЖЕЛЧНОГО ПУЗЫРЯ (VB)

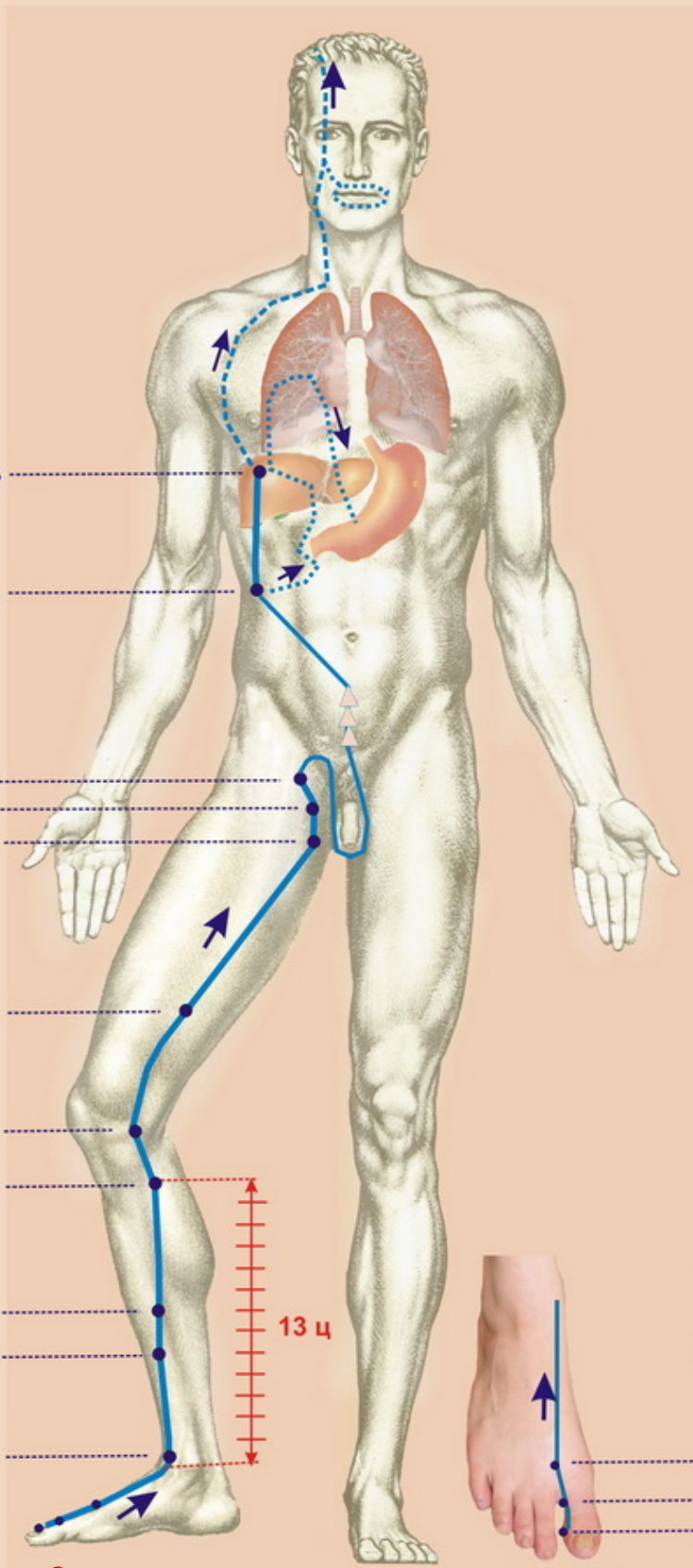


- точка ветра / точка жара
- точка влажности / точка сухости
- точка холода / **ЛО** – ло-точка
- ▲ - противоболевая

- Наружный путь меридиана
- - - Внутренний путь меридиана
- ▲ - Точки пересечения



МЕРИДИАН ПЕЧЕНИ (F)



— Наружный путь меридиана
 - - - - - Внутренний путь меридиана
 ▲ - Точки пересечения

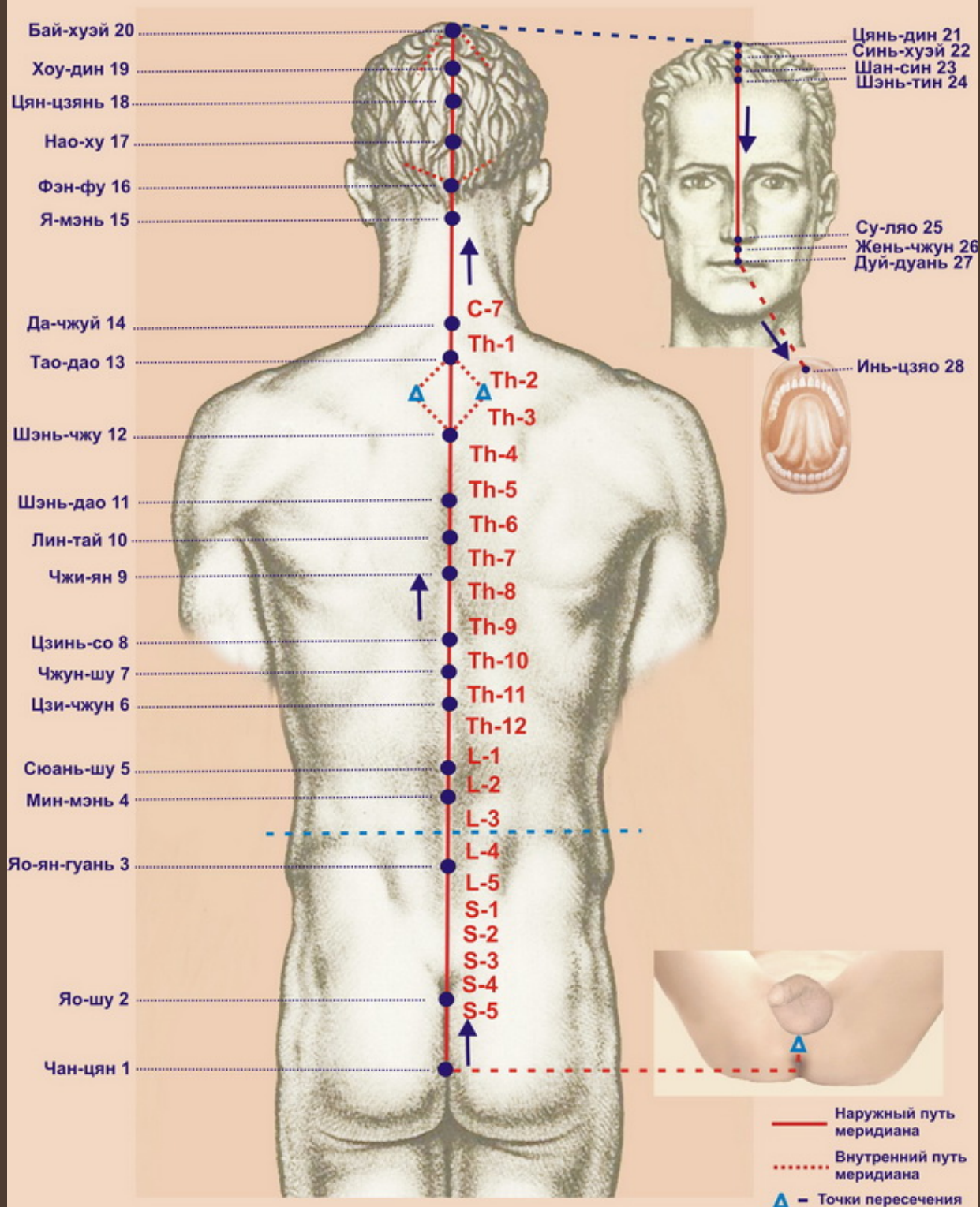
Тай-чун 3 ●
 Син-цзянь 2 ●
 Да-дунь 1 ●

-
- ▲
- LO
-
- ▲

● точка ветра / точка жара
 ● точка влажности / точка сухости
 ● точка холода / LO – ло-точка
 ▲ - противоположная

ЧУДЕСНЫЕ МЕРИДИАНЫ

МЕРИДИАН ЗАДНИЙ СРЕДНИЙ (УГ) (Т)



МЕРИДИАН ПЕРЕДНИЙ СРЕДНИЙ (УС) (У)

